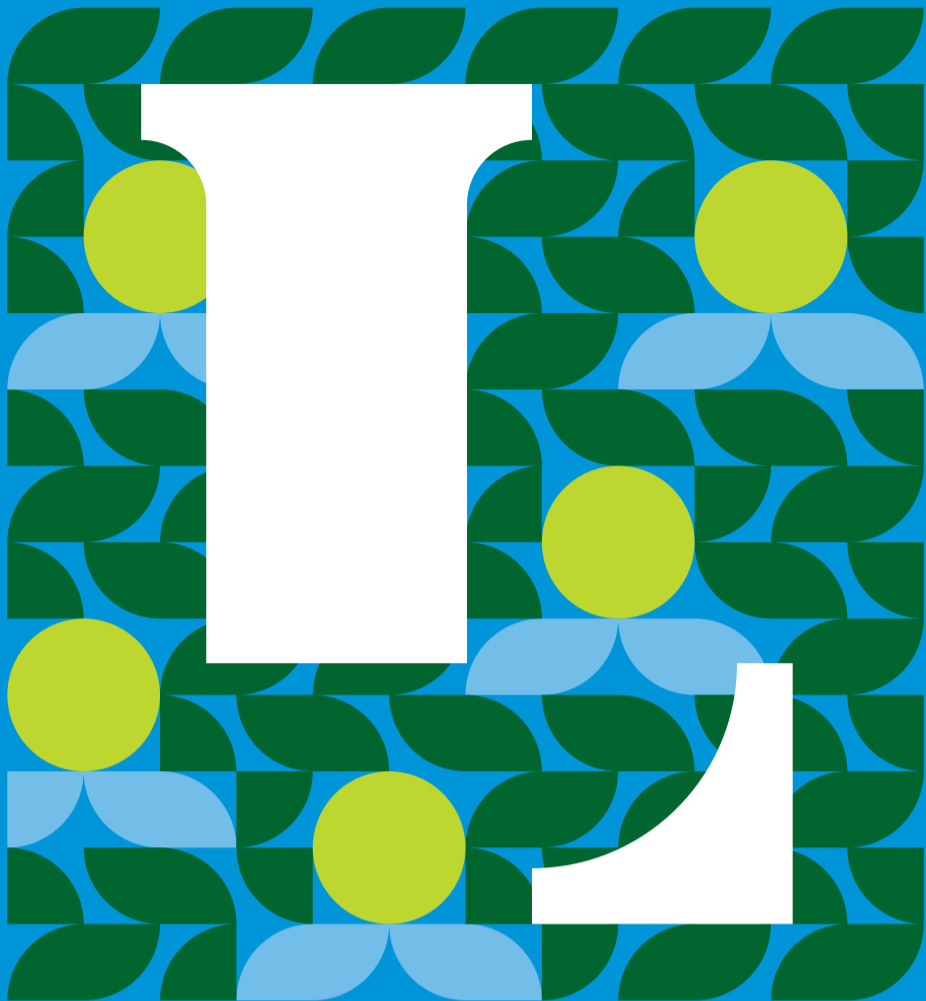


# LISBOA PARA TODOS

FINS DE SEMANA NO MUSEU OUT 22 — JUN 23



## MUSEU DE LISBOA

*Todas as idades*

 EGEAC

MUSEUDELISBOA.PT

PERCORRER  
PENSAR  
DESCOBRIR  
SENTIR  
PARTILHAR

design © atelier-do-ver

## Lisboa para todos

Lugar de encontro de culturas, território de diversidade e pluralidade, espaço de convivências e resistências, Lisboa é, desde sempre, uma cidade de muitas gentes, várias línguas e de diferentes religiões.

Esta multiculturalidade reflete-se igualmente no património arquitetónico, artístico e urbanístico da cidade, bem como nas memórias e histórias a ele associadas.

As atividades do Museu de Lisboa pretendem desvendar diferentes etapas desta ocupação e vivência do território, revelando aspetos da vida quotidiana das populações, importantes marcos arquitetónicos e testemunhos artísticos que ajudam a compreender as dinâmicas socioeconómicas, culturais e religiosas de Lisboa no passado, presente e no futuro.

Pensadas para todas as idades, dos mais jovens ao mais crescidos, o Museu de Lisboa oferece, todos os fins de semana, visitas orientadas, visitas-debate, oficinas para famílias e percursos para revelar e dar a descobrir estes patrimónios, mobilizando todos para o questionamento, o autoconhecimento e a relação com o outro no passado, presente e futuro.

Lisboa de todos, para todos!  
Conheça as nossas propostas e venha descobrir, percorrer, sentir e pensar Lisboa!



MUSEU DE LISBOA

PALÁCIO PIMENTA

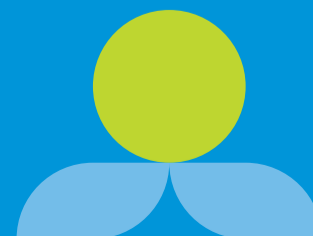
SANTO ANTÓNIO

TEATRO ROMANO

CASA DOS BICOS

TORREÃO POENTE

Um museu. Cinco lugares. One museum. Five places.



# Um Museu. Cinco Lugares.

O Museu de Lisboa é formado por cinco lugares onde se pode descobrir Lisboa e as suas histórias.

Com valências e objetivos complementares, Palácio Pimenta, Teatro Romano, Santo António, Casa dos Bicos e Torreão Poente partilham uma identidade e uma missão: revelar Lisboa de diferentes formas, para dar a conhecer a riqueza de uma das cidades mais antigas da Europa.

As Galerias Romanas da Rua da Prata também são geridas pelo Museu de Lisboa. Localizadas no subsolo da Baixa Pombalina, abrem habitualmente ao público duas vezes por ano.



## — COMO CHEGAR —

### PALÁCIO PIMENTA

Campo Grande  
245  
1700-091 Lisboa

#### METRO

Campo Grande

#### AUTOCARRO

701 · 717 · 731 · 735  
736 · 738 · 747 · 750  
755 · 767 · 778 · 783  
796 · 798

### SANTO ANTÓNIO

Largo de Santo  
António da Sé 22  
1100-499 Lisboa

#### METRO

Terreiro do Paço  
Baixa-Chiado

#### AUTOCARRO

714 · 732 · 736  
737 · 760

#### ELÉTRICO

12E · 28E

**ONDE ESTACIONAR**  
Zona de estacionamento do museu.

**ONDE ESTACIONAR**  
Estacionamento nas proximidades:  
Chão do Loureiro;  
Campo das Cebolas;  
Portas do Sol.

### TEATRO ROMANO

Rua de São  
Mamede 3 A  
1100-532 Lisboa

#### METRO

Terreiro do Paço  
Baixa-Chiado

#### AUTOCARRO

714 · 732 · 736  
737 · 760

#### ELÉTRICO

12E · 28E

**ONDE ESTACIONAR**  
Estacionamento nas proximidades:  
Chão do Loureiro;  
Portas do Sol;  
Campo das Cebolas.

### CASA DOS BICOS

Rua dos  
Bacalhoiros 10  
1100-532 Lisboa

#### METRO

Terreiro do Paço

#### AUTOCARRO

728 · 735 · 759 · 794

#### ELÉTRICO

12E · 28E

**ONDE ESTACIONAR**  
Estacionamento nas proximidades:  
Campo das Cebolas;  
Portas do Sol;  
Chão do Loureiro.

### TORREÃO POENTE

Praça  
do Comércio 1  
1100-148 Lisboa

#### METRO

Terreiro do Paço

#### AUTOCARRO

711 · 714 · 728 · 732  
735 · 736 · 759 760  
781 · 782

#### ELÉTRICO

15E · 25E

**ONDE ESTACIONAR**  
Estacionamento nas proximidades:  
Praça do Município;  
Campo das Cebolas.

# Visitar o Museu de Lisboa

A visita aos núcleos do Museu de Lisboa constitui uma experiência única para descobrir e aprender mais sobre a história e a evolução de Lisboa, de forma lúdica e criativa.

Através de visitas, atividades e oficinas para todas as idades, para fazer individualmente ou em família, estimula-se a aprendizagem ativa e participativa sobre a cidade de Lisboa.



## — INFORMAÇÕES —

### PREÇÁRIO

Visitas	3€
Oficinas	
Atividades nos jardins	

Percursos	5€
-----------	----

Férias no Museu	
5 dias	75€
1 dia	18€

No dia, o bilhete de participação na atividade dá acesso às exposições e ao Museu.

Adquira os bilhetes em [blueticket.pt](https://www.blueticket.pt)

**Visitas para Conhecer**, adquira os bilhetes no próprio dia no núcleo.

### DESCONTOS

**Visitas para Conhecer, Descobrir + e Dialogar**

Isentos: crianças até aos 12 anos, EGEAC e CML

**Oficinas para famílias e percursos**  
Isentos: EGEAC e CML

### HORÁRIOS

**TER – DOM** das 10h às 18h  
**Encerra:** Segunda-feira  
(à exceção da Casa dos Bicos)  
**Nos feriados:** 1 JAN, 1 MAI, 25 DEZ

### MARCAÇÃO DE VISITAS E ATIVIDADES

O Museu de Lisboa aceita marcações de grupos. As atividades devem ser marcadas com o mínimo de uma semana de antecedência. Para a marcação, contacte-nos: [reservas@museudelisboa.pt](mailto:reservas@museudelisboa.pt) + 351 217 513 200

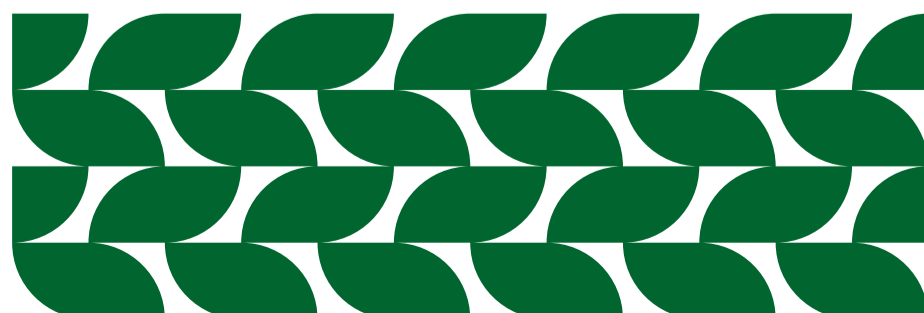
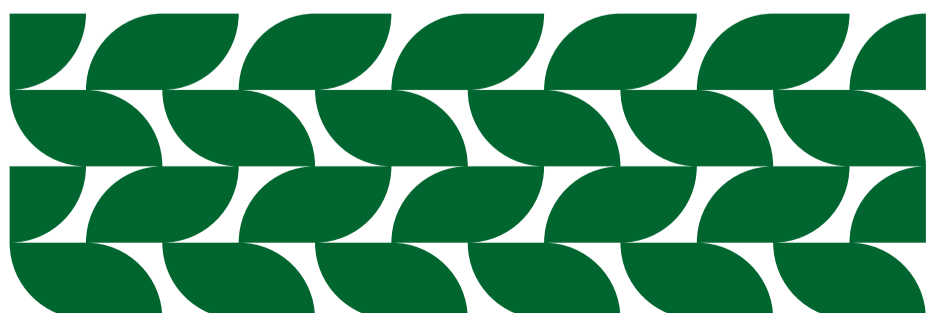
### MAIS INFORMAÇÕES

Para saber mais, consulte o nosso site: [museudelisboa.pt](https://www.museudelisboa.pt) ou contacte-nos [reservas@museudelisboa.pt](mailto:reservas@museudelisboa.pt)

**AJUDE-NOS A MELHORAR AS NOSSAS ATIVIDADES**  
Dando a sua opinião em [tinyurl.com/mt52wzce](https://tinyurl.com/mt52wzce)



SIGA-NOS NO FACEBOOK E NO INSTAGRAM



# VISITAS PARA CONHECER

OUT NOV DEZ JAN FEV MAR ABR MAI JUN

## EXPLORAR OS NÚCLEOS DO MUSEU

O Museu oferece visitas orientadas aos seus núcleos, em várias línguas.

TODOS OS NÚCLEOS

SÁBADOS  
11H

# VISITAS PARA DIALOGAR

Visitas aos núcleos, para todas as idades, transformadas em espaço de diálogo e partilha, para conhecer o património e a história da cidade, mobilizando para o questionamento, o autoconhecimento e a relação com o outro no passado, presente e futuro.

OUT NOV DEZ JAN FEV MAR ABR MAI JUN

## UMA CIDADE, TANTAS GENTES

Um diálogo em torno de uma ou duas peças que mostra Lisboa como um lugar de encontros.

PALÁCIO PIMENTA  
> 8 anos · 45 minutos

04  
15H

24  
15H

## QUANDO EU ERA PEQUENINO

Um convite para avós e netos descobrirem as muitas histórias de Lisboa escondidas no Museu.

PALÁCIO PIMENTA  
> 4 anos · 60 minutos

11  
10H30

14  
10H30

## HISTÓRIAS QUE OS OBJETOS CONTAM

Um convite para descobrir como os objetos podem contar as nossas vidas.

TEATRO ROMANO  
> 6 anos · 60 minutos

03  
15H

29  
15H

## ANTÓNIO CIDADÃO

Um diálogo sobre a sociedade atual a partir da vida e obra do Santo.

SANTO ANTÓNIO  
> 10 anos · 60 minutos

14  
15H

06  
15H

# VISITAS ACESSÍVEIS

OUT NOV DEZ JAN FEV MAR ABR MAI JUN

## SENTIR LISBOA

Uma visita multissensorial à exposição de longa duração do Palácio Pimenta.

PALÁCIO PIMENTA  
> 6 anos · 75 minutos

04  
15H

15  
15H

## ATIVIDADES À MEDIDA COM LGP

Todas as atividades do Museu podem ser acompanhadas em LGP.

TODOS OS NÚCLEOS

As atividades devem ser marcadas com o mínimo de uma semana de antecedência

# VISITAS PARA DESCOBRIR +

Visitas orientadas aos núcleos, para todas as idades, com o objetivo de conhecer o património associado à história da cidade e revelar alguns aspetos da vida quotidiana e das dinâmicas socioeconómicas, culturais e religiosas da cidade ao longo dos tempos.

OUT NOV DEZ JAN FEV MAR ABR MAI JUN

## LISBOA PLURAL

Desvenda uma Lisboa multiétnica, multicultural e multiconfessional.

PALÁCIO PIMENTA  
> 10 anos · 90 minutos

21  
15H

## RIO ACIMA!

Para perceber como Lisboa se construiu à volta do Tejo.

PALÁCIO PIMENTA  
> 10 anos · 90 minutos

11  
15H

## LISBOA, 31 DE OUTUBRO 1755

Para conhecer Lisboa e a sua sociedade antes de 1755 através da Grande Maqueta do Museu.

PALÁCIO PIMENTA  
> 10 anos · 75 minutos

05  
15H

01  
15H

## UMA LISBOA DE MÚLTIPLAS CONFISSÕES

Desvenda uma Lisboa na qual coabitaram, sempre, várias confissões religiosas.

SANTO ANTÓNIO  
> 10 anos · 75 minutos

29  
15H

## CULTOS A SANTO ANTÓNIO

Para descobrir os cultos, devoções e romarias, em Lisboa, associados ao Santo.

SANTO ANTÓNIO  
> 10 anos · 75 minutos

11  
11H

## UM TEATRO COM QUATRO VIDAS

De Teatro a Fábrica de Chapéus, muitas histórias habitam o interior do Teatro.

TEATRO ROMANO  
> 10 anos · 75 minutos

10  
15H

## VIAGEM AO INTERIOR DA COLINA

Para descobrir mais de dois séculos de escavações que revelaram as ruínas do Teatro.

TEATRO ROMANO  
> 10 anos · 75 minutos

25  
11H

## UMA CASA COM 500 ANOS

Para descobrir mais de 2000 anos de história da cidade numa casa com 500 anos.

CASA DOS BICOS  
> 10 anos · 75 minutos

25  
15H

# OFICINAS EM FAMÍLIAS

Atividades e oficinas, concebidas para crianças acompanhadas por adultos, para a descoberta lúdica da cidade, garantindo a liberdade criativa e incentivando o pensamento crítico, através da experimentação e da exploração de diversas áreas artísticas e de conhecimento.

			OUT	NOV	DEZ	JAN	FEV	MAR	ABR	MAI	JUN
<b>A MINHA PRIMEIRA LISBOA</b>	Para os mais pequenos descobrirem Lisboa e a sua história numa caça ao tesouro.	<b>PALÁCIO PIMENTA</b> > 4 anos · 75 minutos					<b>19</b> 10H30				<b>04</b> 10H30
<b>AZUL, BRANCO E MUITAS CORES</b>	Para desenhar e criar um painel de azulejos em família.	<b>PALÁCIO PIMENTA</b> > 6 anos · 75 minutos				<b>15</b> 10H30			<b>30</b> 10H30		
<b>UMA CIDADE, TANTOS ANIMAIS E PLANTAS</b>	Transformados em verdadeiros naturalistas, descubrem-se as plantas e os animais que povoam Lisboa e o Museu.	<b>PALÁCIO PIMENTA</b> > 8 anos · 75 minutos		<b>20</b> 10H30				<b>19</b> 10H30			
<b>O MEU PRIMEIRO SANTO ANTÓNIO</b>	Para dar vida ao seu primeiro Santo António e levá-lo para casa.	<b>SANTO ANTÓNIO</b> > 6 anos · 75 minutos	<b>08</b> 10H30			<b>29</b> 10H30					
<b>O MISTÉRIO DA BILHA</b>	Um jogo para aprender mais sobre a Lisboa medieval e a vida do Santo.	<b>SANTO ANTÓNIO</b> > 6 anos · 75 minutos		<b>06</b> 10H30				<b>12</b> 10H30			
<b>HÁ FESTA EM LISBOA</b>	Para construir um arco enfeitado, um manjerico ou um trono de Santo António.	<b>SANTO ANTÓNIO</b> > 8 anos · 90 minutos					<b>12</b> 10H30				<b>11</b> 10H30
<b>OS DEUSES DESCEM AO TEATRO</b>	Para aprender a construir um sistema planetário muito criativo.	<b>TEATRO ROMANO</b> > 6 anos · 75 minutos	<b>15</b> 10H30					<b>05</b> 10H30			
<b>OS ESCRIBAS DE LISBOA</b>	Aprender a escrever como os romanos em tabuinhas de cera.	<b>TEATRO ROMANO</b> > 6 anos · 60 minutos		<b>13</b> 10H30					<b>02</b> 10H30		
<b>ARQUEOLOGIA DAS COISAS</b>	Para escavar como um verdadeiro arqueólogo.	<b>TEATRO ROMANO</b> > 6 anos · 75 minutos					<b>05</b> 10H30			<b>07</b> 10H30	

# ATIVIDADES NOS JARDINS

Oficinas para descobrir os jardins do Museu, em família, e promover uma cidadania ativa para a defesa da biodiversidade e sustentabilidade dos ecossistemas naturais.

			OUT	NOV	DEZ	JAN	FEV	MAR	ABR	MAI	JUN
<b>BIODIVERSIDADE NA CIDADE</b>	De caderno e lápis na mão, exploram-se os jardins do palácio.	<b>PALÁCIO PIMENTA</b> > 6 anos · 75 minutos									<b>28</b> 10H30
<b>UM HOTEL DE INSETOS</b>	Para descobrir o hotel de insetos do Museu e a sua importância para o ecossistema.	<b>PALÁCIO PIMENTA</b> > 6 anos · 75 minutos							<b>16</b> 10H30		
<b>AQUI HÁ MINHOCAS!</b>	Para descobrir o vermicompostor do Museu e a sua importância para a redução do lixo orgânico.	<b>PALÁCIO PIMENTA</b> > 6 anos · 75 minutos						<b>26</b> 10H30			

# + ATIVIDADES

## EXPOSIÇÕES TEMPORÁRIAS

O Museu de Lisboa apresenta, ao longo do ano, um programa diversificado e inédito de exposições temporárias relacionadas com a história de Lisboa, o seu passado, presente e futuro, para intensificar os laços de pertença e empatia entre os habitantes da cidade e o seu território. Todas estas exposições têm um programa educativo e cultural específico, desenhado para adultos, crianças e famílias.

## DIAS E MOMENTOS ESPECIAIS

O Museu de Lisboa assinala, com regularidade, dias que marcam a história da cidade, do país e do Museu. Todos estes dias têm um programa educativo e cultural específico, desenhado para adultos, crianças e famílias.

## PERCORRER LISBOA

O Museu de Lisboa promove, todos os meses, percursos orientados e temáticos pela cidade que mostram como esta foi construída e vivida. Da *Felicitas Iulia Olisipo* romana à Lisboa dos nossos dias, estes passeios constituem um convite para uma viagem pelo património arquitetónico, artístico e urbanístico da cidade, redescobrimo a sua história e vivências.

## FÉRIAS PARA MIÚDOS

O Museu de Lisboa promove, ao longo do ano, programas de férias especialmente pensados para que as crianças possam partilhar experiências e aprender de forma divertida e descontraída, durante os períodos de descanso escolar.

**FÉRIAS DE NATAL**  
19 — 22 DEZ 2022

**FÉRIAS DA PÁSCOA**  
10 — 14 ABR 2023

**FÉRIAS DE VERÃO**  
10 — 14 JUL · 17 — 21 JUL 2023